



Il Decreto Conto Energia 2007 – Le nostre capacità nel solare fotovoltaico



Il Nuovo Conto Energia

D.M. 19/02/2007 “Conto Energia (*nuovo*)”

AEEG 13/04/2007-DELIBERE ATTUATIVE NUOVO CONTO ENERGIA

88/2007 precisa i criteri per la misura dell’energia elettrica prodotta, elemento indispensabile per quantificare gli incentivi

89/2007 interviene in tema di connessione alle reti elettriche in bassa tensione e definisce un sistema di indennizzi automatici in caso di ritardi nella definizione del preventivo e nella realizzazione della connessione degli impianti e una riduzione del 50% dei corrispettivi di connessione per gli impianti da fonte rinnovabile;

90/2007 regole per attuare il sistema di incentivi al fotovoltaico relativi al decreto ministeriale del 19 febbraio 2007 sul conto energia; definisce le procedure per l’entrata in esercizio degli impianti fotovoltaici e l’ammissione al regime di incentivazione.

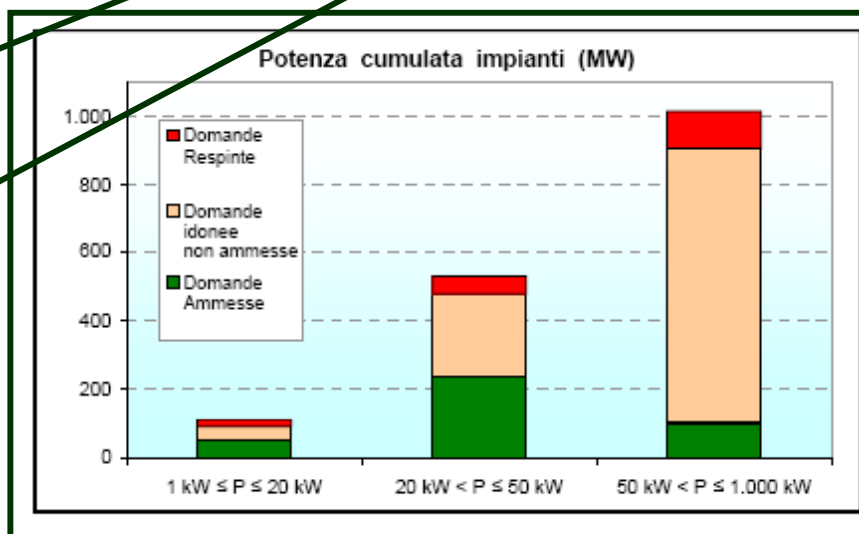
Il risultato del “vecchio” decreto

Classe di potenza	POTENZA CUMULATIVA IMPIANTI AMMESSI ALL'INCENTIVAZIONE (MW)				LIMITI massimi potenza cumulativa di tutti gli impianti che possono ottenere l'incentivazione	POTENZA DISPONIBILE a partire dall'anno 2007
	3° trim 2005	4° trim 2005	1° trim 2006	TOTALE		
$1 \leq P \leq 20$ kW	14,0	26,7	10,6	51,4	360	71,4
$20 < P \leq 50$ kW	46,6	110,0	80,6	237,2		
$50 < P \leq 1.000$ kW	27,0	43,7	28,3	99,1	140	40,9
TOTALE	87,7	180,5	119,5	387,7	500	112,3

Vecchio limite annuale: 60MW

**Limite annuale:
40 MW dm28/07/05
25MW dm06/02/06**

Limite nuovo conto energia 1200MW !!!!





Il nuovo decreto: le tariffe incentivanti (art. 6 e 7)

La tariffa incentivante dell'impianto è determinata in funzione della classe di potenza, della tipologia dell'impianto (grado d'integrazione) e dell'anno di entrata in esercizio dell'impianto (decrece nel tempo).

La tariffa può essere incrementata del 5 % in casi particolari codificati nell'articolo 6, comma 4.

La tariffa può essere incrementata fino ad un massimo del 30 % a titolo di premio per l'efficienza energetica.

Il nuovo decreto: le tariffe incentivanti (art. 6 e 7)

Tariffa riconosciuta per periodo di venti anni:

		1	2	3
	Potenza nominale dell'impianto P (kW)	Impianti non integrati	Impianti parzialmente integrati	Impianti con integrazione architettonia
A)	$1 \leq P \leq 3$	0,40	0,44	0,49
B)	$3 < P \leq 20$	0,38	0,42	0,46
C)	$P > 20$	0,36	0,40	0,44

0,445 €/kWh (0,489 archit)

**20 < P < 50: 0,46 €/kWh (0,506 archit)
P > 50: 0,49 €/kWh**

impianti entrati in esercizio tra il 1° gennaio 2009 e il 31 dicembre 2010, hanno tariffa incentivante decurtata del 2% per ciascuno degli anni di calendario successivi al 2008. Il valore della tariffa è costante in moneta corrente nel predetto periodo di venti anni.

Il nuovo decreto: tipologie di installazioni

Parziale integrazione architettonica:

- tetti piani e terrazze (se balastra perimetrale, quota massima riferita asse mediano pannelli, deve risultare non superiore ad altezza minima balastra)
- tetti, coperture, facciate, balaustre, parapetti, elementi arredo urbano, barriere acustiche, pensiline, pergole e tettoie in modo complanare a superficie appoggio, senza sostituzione materiali



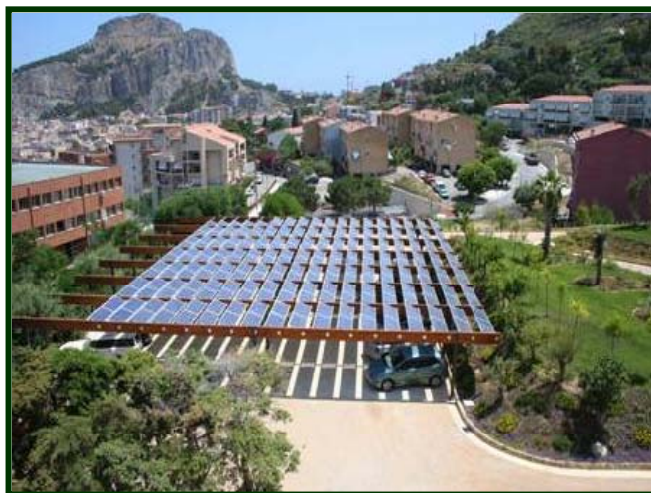
Il nuovo decreto: tipologie di installazioni

Integrazione architettonica:

- **sostituzione materiali rivestimento tetti, coperture, facciate con moduli aventi stessa inclinazione e funzionalità architettonica**
- **pensiline, pergole, tettoie e frangisole in cui copertura costituita da moduli**
- **balaustre e parapetti in cui moduli sostituiscono gli elementi**
- **porzioni della copertura di edifici in cui moduli sostituiscono materiale trasparente o semitrasparente per illuminamento naturale i**
- **finestre in cui moduli sostituiscono o integrano superfici vetrate**
- **persiane in cui moduli sostituiscono struttura**
- **barriere acustiche in cui parte pannelli sostituiti da moduli**
- **elementi illuminazione in cui superficie esposta al sole degli elementi riflettenti costituita da moduli**
- **qualsiasi superficie suddetta in cui moduli costituiscono rivestimento o copertura aderente a superficie**

Esempi di tipologie di installazioni

Integrazione architettonica:



Esempi di tipologie di installazioni

Impianti non integrati:

tutte le tipologie non rientranti nelle precedenti



L'incremento delle tariffe incentivanti (art.6 c. 4)

L'incremento vale per:

- impianti non integrati e $P > 3$ kW, il cui Soggetto Responsabile (SR) acquisisce – per l'impianto fotovoltaico - il titolo di autoproduttore ai sensi del Dlgs n.79/1999;
- impianti il cui SR è una scuola pubblica o paritaria o una struttura sanitaria pubblica;
- impianti integrati in superfici esterne di involucri di edifici, fabbricati, strutture edilizie di destinazione agricola, in sostituzione di coperture in eternit o comunque contenenti amianto;
- impianti il cui SR è un Comune con popolazione inferiore a 5.000 abitanti.

I suddetti incrementi non sono tra loro cumulabili

La variazione delle tariffe nel tempo (art.6)

- L'energia prodotta dagli impianti FTV ha diritto all'incentivazione per un periodo di 20 anni a decorrere dall'entrata in esercizio degli impianti (tariffe anni 2007 e 2008 riportate nel DM).
- Le tariffe, per gli impianti entrati in esercizio dal 1° gennaio 2009 al 31 dicembre 2010, saranno decurtate del 2 % rispetto al valore di riferimento degli anni 2007 e 2008, per ciascuno degli anni successivi al 2008.
- Il valore della tariffa è costante in moneta corrente per tutto il periodo dell'incentivazione.
- Con successivi decreti (a partire dal 2009) MSE e MATT provvederanno ad aggiornare il quadro delle tariffe incentivanti per gli impianti che entreranno in esercizio dopo il 2010.

Il premio per l'uso efficiente dell'energia (art. 7)

- Il premio, per gli impianti fino a 20 kW operanti in regime di scambio sul posto, consiste in una maggiorazione della tariffa riconosciuta all'impianto, pari alla metà della percentuale di riduzione dell'indice di prestazione energetica conseguita nell'unità immobiliare alimentata dall'impianto (riduzione di almeno il 10%; premio massimo pari al 30%).
- La realizzazione di nuovi interventi che conseguano una riduzione di almeno il 10% del fabbisogno energetico già ridotto rinnova il diritto al premio; resta valido il limite massimo complessivo del 30%.
- Il premio compete nella misura del 30% della tariffa base nel caso di unità immobiliari o edifici completati successivamente all'entrata in vigore del decreto, qualora conseguano un indice di prestazione energetica dell'edificio inferiore di almeno il 50% rispetto ai valori riportati nell'allegato C del Dlgs 192/2005.

La cumulabilità degli incentivi (art.9)

- Le tariffe incentivanti sono cumulabili con incentivi pubblici di natura nazionale, regionale, locale o comunitaria in conto capitale e/o in conto interessi con capitalizzazione anticipata, fino al 20% del costo dell'investimento.
- Le tariffe incentivanti di cui all'articolo sono cumulabili con incentivi pubblici di natura locale, regionale o comunitaria in conto capitale e/o in conto interessi con capitalizzazione anticipata, nel solo caso in cui il soggetto responsabile dell'edificio sia una scuola pubblica o paritaria di qualunque ordine e grado o una struttura sanitaria pubblica.
- Le tariffe incentivanti non sono cumulabili con la detrazione fiscale.
- Sono escluse dalle tariffe incentivanti gli impianti fotovoltaici realizzati per obblighi di legge (n° 192/2005 e n° 296/2006), che entreranno in esercizio dopo il 31.12.2010.

Dati della radiazione solare

Un impianto fotovoltaico, con moduli e componenti di buona qualità può produrre per ogni kWp (kilowatt di picco) installato:

Potenza Installata	Luogo	Inclin.30° Rivolto a Sud (kWh/anno)	Inclin.18° Rivolto a Sud (kWh/anno)
1 kWp	Milano	1055	1030
1 kWp	Firenze	1220	1191
1 kWp	Roma	1297	1270
1 kWp	Napoli	1324	1304
1 kWp	Palermo	1391	1362
1 kWp	Bari	1550	1510

Inclinazione 30°, direzione 0° sud è la situazione ottimale.

Inclinazione 18°, direzione 0° sud è l'inclinazione media dei tetti in Italia.

Esempi di valutazione economica: 2kWp

Italia centrale da 2 kWp (16 mq)

Esempio di consumo del proprietario dell'impianto: 3.000 kWh/anno

Costo chiavi in mano impianto (stima): 14.000 €(*)

Produzione in Italia Centrale (2 kWp) = 2.600 kWh all'anno

Incentivo se non integrato	$2.600 \times 0,4 \text{ €} = \mathbf{1.040 \text{ €/anno}}$
Incentivo parziale integrazione	$2.600 \times 0,44 \text{ €} = \mathbf{1.144 \text{ €/anno}}$
Incentivo integrazione	$2.600 \times 0,49 \text{ €} = \mathbf{1.274 \text{ €/anno}}$
Risparmio dallo scambio con il Distributore Locale (ENEL, ACEA, ecc)	$2.600 \times 0,16 \text{ €} = \mathbf{416 \text{ €/anno}}$
Vantaggio economico totale annuale	$1.040 + 416 \text{ €} = \mathbf{1.446 \text{ €/anno}}$
Vantaggio economico totale annuale	$1.144 + 416 \text{ €} = \mathbf{1.560 \text{ €/anno}}$
Vantaggio economico totale annuale	$1.274 + 416 \text{ €} = \mathbf{1.690 \text{ €/anno}}$

Tempo di ritorno dell'impianto compreso 8,3-9,7 anni

(*) L'aliquota I.V.A. a cui assoggettare tali beni è il 10%
(D.p.r. 633/1972, tabella A, parte III, numero 127)

Esempi di valutazione economica: 20kWp

Italia centrale da 20 kWp (160 mq)

Esempio di consumo del proprietario dell'impianto: 30.000 kWh/anno

Costo chiavi in mano impianto (stima): 135.000 €(*)

Produzione in Italia Centrale (20 kWp) = 26.000 kWh all'anno

Incentivo se non integrato	$26.000 \times 0,38 \text{ €} = \mathbf{9.880 \text{ €/anno}}$
Incentivo parziale integrazione	$26.000 \times 0,42 \text{ €} = \mathbf{10.920 \text{ €/anno}}$
Incentivo integrazione	$26.000 \times 0,46 \text{ €} = \mathbf{11.960 \text{ €/anno}}$
Risparmio dallo scambio con il Distributore Locale (ENEL, ACEA, ecc)	$26.000 \times 0,16 \text{ €} = \mathbf{4.160 \text{ €/anno}}$
Vantaggio economico totale annuale	$9.880 + 4.160 \text{ €} = \mathbf{14.040 \text{ €/anno}}$
Vantaggio economico totale annuale	$10.920 + 4.160 \text{ €} = \mathbf{15.080 \text{ €/anno}}$
Vantaggio economico totale annuale	$11.960 + 4.160 \text{ €} = \mathbf{16.120 \text{ €/anno}}$

Tempo di ritorno dell'impianto compreso 8.3-9,6 anni

(*) L'aliquota I.V.A. a cui assoggettare tali beni è il 10%
(D.p.r. 633/1972, tabella A, parte III, numero 127)

Esempi di valutazione economica: 40kWp

Italia centrale da 40 kWp (320 mq)

Costo chiavi in mano impianto (stima): 265.000 €(*)

Produzione in Italia Centrale (20 kWp) = 52.000 kWh all'anno

Incentivo se non integrato	$52.000 \times 0,36 \text{ €} = \mathbf{20.160 \text{ €/anno}}$
Incentivo parziale integrazione	$52.000 \times 0,40 \text{ €} = \mathbf{20.800 \text{ €/anno}}$
Incentivo integrazione	$52.000 \times 0,44 \text{ €} = \mathbf{22.880 \text{ €/anno}}$
Risparmio dallo scambio con il Distributore Locale (ENEL, ACEA, ecc)	$52.000 \times 0,16 \text{ €} = \mathbf{8.320 \text{ €/anno}}$
Vantaggio economico totale annuale	$20.160 + 8.320 \text{ €} = \mathbf{28.480 \text{ €/anno}}$
Vantaggio economico totale annuale	$20.800 + 8.320 \text{ €} = \mathbf{29.120 \text{ €/anno}}$
Vantaggio economico totale annuale	$22.880 + 8.320 \text{ €} = \mathbf{31.200 \text{ €/anno}}$

Tempo di ritorno dell'impianto compreso 8,5-9,3 anni

(*) L'aliquota I.V.A. a cui assoggettare tali beni è il 10%
(D.p.r. 633/1972, tabella A, parte III, numero 127)

La nostra offerta

Fase A: Consulenza

- Progettazione dell'impianto/sistema
- Elaborazione della richiesta di contributo

Fase B: Servizi

- Fornitura e l'installazione dell'impianto completo
 - Collaudo finale
- Redazione documentazione per connessione alla rete
- Certificazioni di omologazione dei componenti utilizzati
 - Manuale di uso e manutenzione del sistema
 - Manutenzione ordinaria dell'Impianto

Le nostre realizzazioni

**PENSILINA FOTOVOLTAICA PUNTO BLU – 33 KWP
CASELLO ROMA SUD (cliente: Autostrade per l'Italia)**



Le nostre realizzazioni

COMUNE DI BOLLATE IMPIANTO FOTOVOLTAICO 20 KWP



In corso di realizzazione

**PENSILINA PARCHEGGIO 500 KWP
TARQUINIA**



I nostri principali clienti per il fotovoltaico

Autostrade per l'Italia



ENAV



ACEA





I nostri contatti

Convert Italia S.p.A.

Sede: Via Paolo Di Dono, 3/A I-00142 Roma

Telefono +39.06.51061.1

Fax +39.06.51061.200

Web: <http://www.convertitalia.com>

Email: commerciale@convertitalia.com